

ENTRER DANS L'ÉTUDE D'UNE ŒUVRE INTÉGRALE PAR LA BANDE DESSINÉE

Objectifs

- ↪ Susciter la curiosité, l'appétence
- ↪ Situer le cadre spatio-temporel de l'intrigue
- ↪ Comprendre la psychologie des personnages
- ↪ Identifier le genre de récit à appréhender

Démarche :

On propose à l'élève une planche de bande dessinée aux bulles vidées. La consigne le conduit à imaginer les paroles des personnages en tenant compte de la situation de communication dans laquelle ils se trouvent. Il formule ainsi des hypothèses de lecture. Il anticipe la suite de l'histoire et vérifiera son horizon de lecture.

2 exemples : 6^e - *Alice au Pays des Merveilles*, Lewis Carroll
4^e - « La Parure », Guy de Maupassant

Exemple 1

👉 Planche extraite de
Alice au Pays des Merveilles,
Colette Chauvel (2010).



Séance d'entrée de séquence :
Alice au Pays des Merveilles,
Lewis Carroll



LE LAPIN VECTEUR VERS LE MERVEILLEUX

Alice est assise à côté de sa sœur qui lit (vignettes 1 et 2) et elle s'ennuie quand, soudain, un lapin fait irruption (vignette 4).

Cette planche de bande dessinée est complétée par l'incipit d'*Alice au Pays des Merveilles* : le portrait du lapin blanc aux « yeux roses », habillé comme un humain et doué de parole finit de faire entrer le lecteur dans la dimension merveilleuse.

Alice au pays des merveilles part d'un **cadre réaliste** pour nous faire basculer brusquement dans un **univers merveilleux** : un lapin parle, un puits meublé de placards et profond de plusieurs kilomètres...

Le **terrier du lapin** symbolise le **passage** d'un monde à un autre. La curiosité d'Alice l'entraîne dans une aventure où les **repères de la vie normale n'existent plus**.

La personnification : procédé qui consiste à attribuer à un **objet** ou un **animal** des **caractéristiques humaines**.

Ex : Le Lapin blanc porte des vêtements, possède une montre, consulte l'heure et parle : « Oh, mon Dieu ! Oh, mon Dieu ! Je vais être en retard ! ».

« La Parure », Guy de Maupassant

Exemple 2

Séance : Imaginer l'élément déclencheur

Les élèves ont étudié l'incipit de la nouvelle réaliste. Ils ont donc fait quelques repérages sur le lieu et l'époque de l'intrigue. Ils ont découvert une héroïne au destin verrouillé dans le Paris du XIXe siècle : Mathilde Loisel est une jeune femme de classe moyenne mal mariée qui rêve d'ascension sociale.

Or, un soir, son mari rentra, l'air glorieux, et tenant à la main une large enveloppe.

« Tiens, dit-il, voici quelque chose pour toi. »

Elle déchira vivement le papier et en tira...



Extrait de « La Parure », Guy de Maupassant, *Les Contes en BD*, scénario et dessins de MURIEL SEVESTRE © Éditions Petit à Petit, 2007.

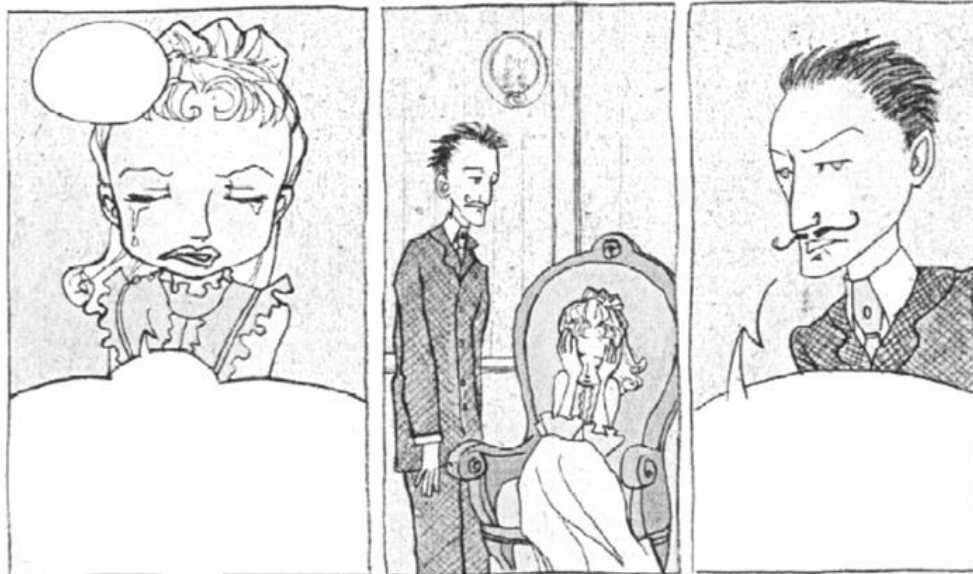


Planche extraite des

*Contes de Maupassant en
bandes dessinées* (2002),

Muriel Sevestre.

Éditions Petit à Petit



MAIS, MACHÉRIE,
JE PÉNSAIS QUE TU
SÉRAIS CONTENTE

J'AI EU UNE PEINE
INFINIE À L'OBTENIR.
TU VERRAS LÀ TOUT
LE MONDE OFFICIEL.

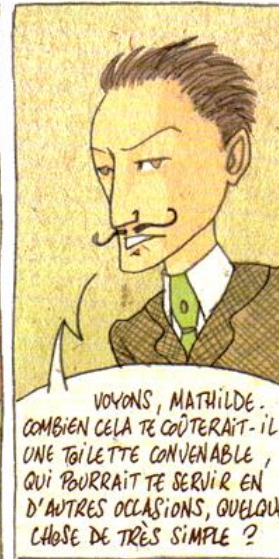
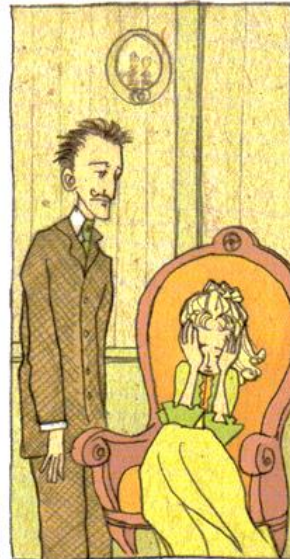
QUE VEUX-TU
QUE JE ME METTE
SUR LE DOS POUR
ALLER LÀ ?

MAIS LA ROBE AVEC
LAQUELLE TU VAS
AU THÉÂTRE.
ELLE ME SEMBLE
TRÈS BIEN À MOI ...



MAIS
QU'AS-TU ?

RIEN.
SEULEMENT JE N'AI PAS DE
TOILETTE ET PAR CONSÉQUENT,
JE NE PEUX ALLER À CETTE FÊTE.
DONNE TA CARTE À QUELQUE COLLÈGUE
DONT LA FEMME SERA MIEUX NITFÉE
QUE MOI.



VOYONS, MATHILDE.
COMBIEN CELA TE COÛTERAIT-IL
UNE TOILETTE CONVÉNABLE,
QUI POURRAIT TE SERVIR EN
D'AUTRES OCCASIONS, QUELQUE
CHOSE DE TRÈS SIMPLE ?



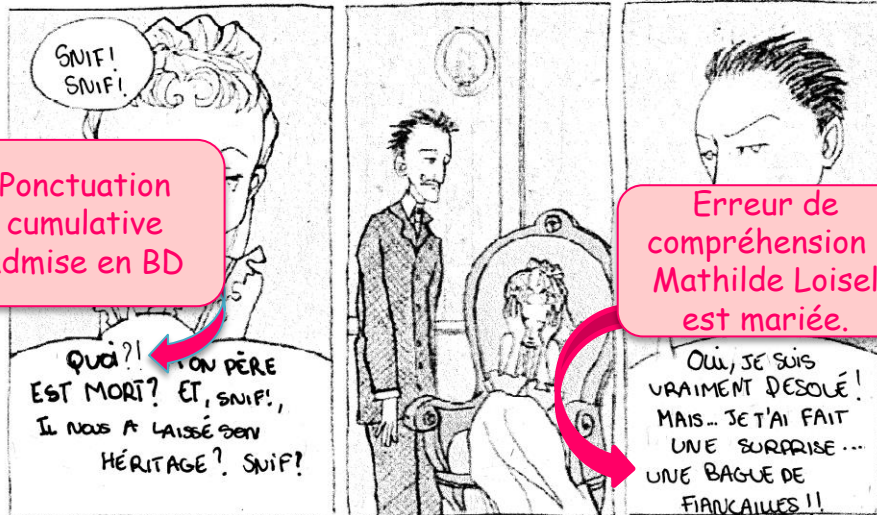
IL ME SEMBLE QU'AVEC QUATRE CENTS FRANCS
JE POURRAIS Y ARRIVER.

Yasmine



Héroïne en colère :

- varier l'épaisseur des caractères,
- veiller à la lisibilité du lettrage
- tempérer la ponctuation



Ponctuation cumulative admise en BD

Erreur de compréhension : Mathilde Loisel est mariée.

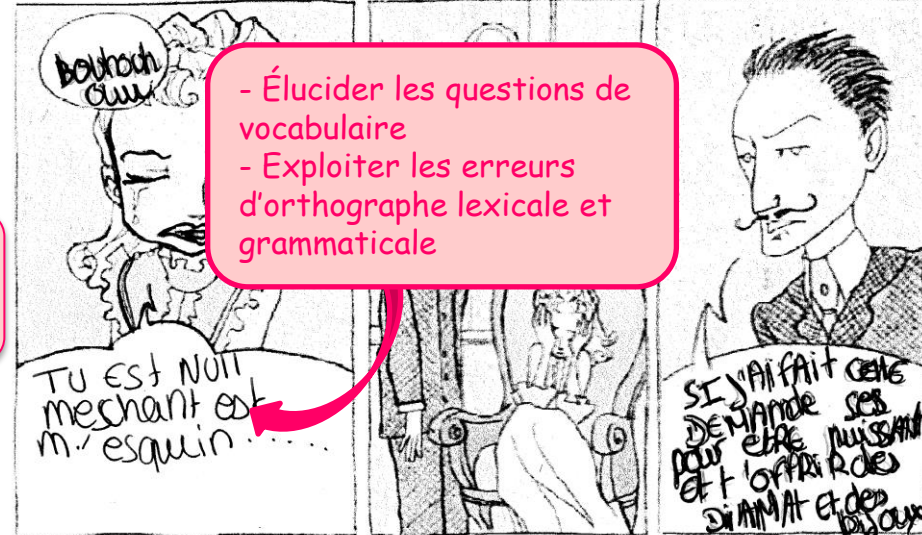
Interjections, onomatopées, icônes admises



Saïda



- Élucider les questions de vocabulaire
- Exploiter les erreurs d'orthographe lexicale et grammaticale



BILAN

⇒ Au terme de la séance on confirme **quelques repérages sur le récit réaliste** :

① l'action se situe à une époque et dans une société précises : ici, le milieu des petits employés du XIX^{ème} siècle.

② les personnages sont des gens de la vie ordinaire, dont on étudie le comportement : l'héroïne est une femme mal mariée qui rêve d'ascension sociale.

③ les événements sont de l'ordre du vraisemblable (c'est-à-dire qu'ils pourraient se produire dans la vie réelle)

⇒ On corrige quelques **erreurs de compréhension globale** : Mathilde Loisel est mariée.

⇒ On fait un retour sur **l'écriture propre à la bande dessinée** : la ponctuation cumulative « ?! » réservée à ce cadre, les interjections et onomatopées, les icônes...

⇒ On exploite les **approximations sémantiques** (« mesquin ») et les erreurs d'**orthographe lexicale** (« null », « m'esquin ») et **grammaticale** (homophonie « et/est »).

QUEL APPOINT DE LA BANDE DESSINEE DANS L'ÉTUDE DE L'ŒUVRE INTÉGRALE ?

L'entrée en lecture par la bande dessinée a permis de :

- visualiser les **personnages** et s'intéresser à leurs préoccupations
- planter un **décor** et éviter les anachronismes
- créer un **effet d'attente** et stimuler l'envie de lire la suite
- poser la **problématique de lecture** et définir un fil directeur pour la séquence
- définir un **genre littéraire**